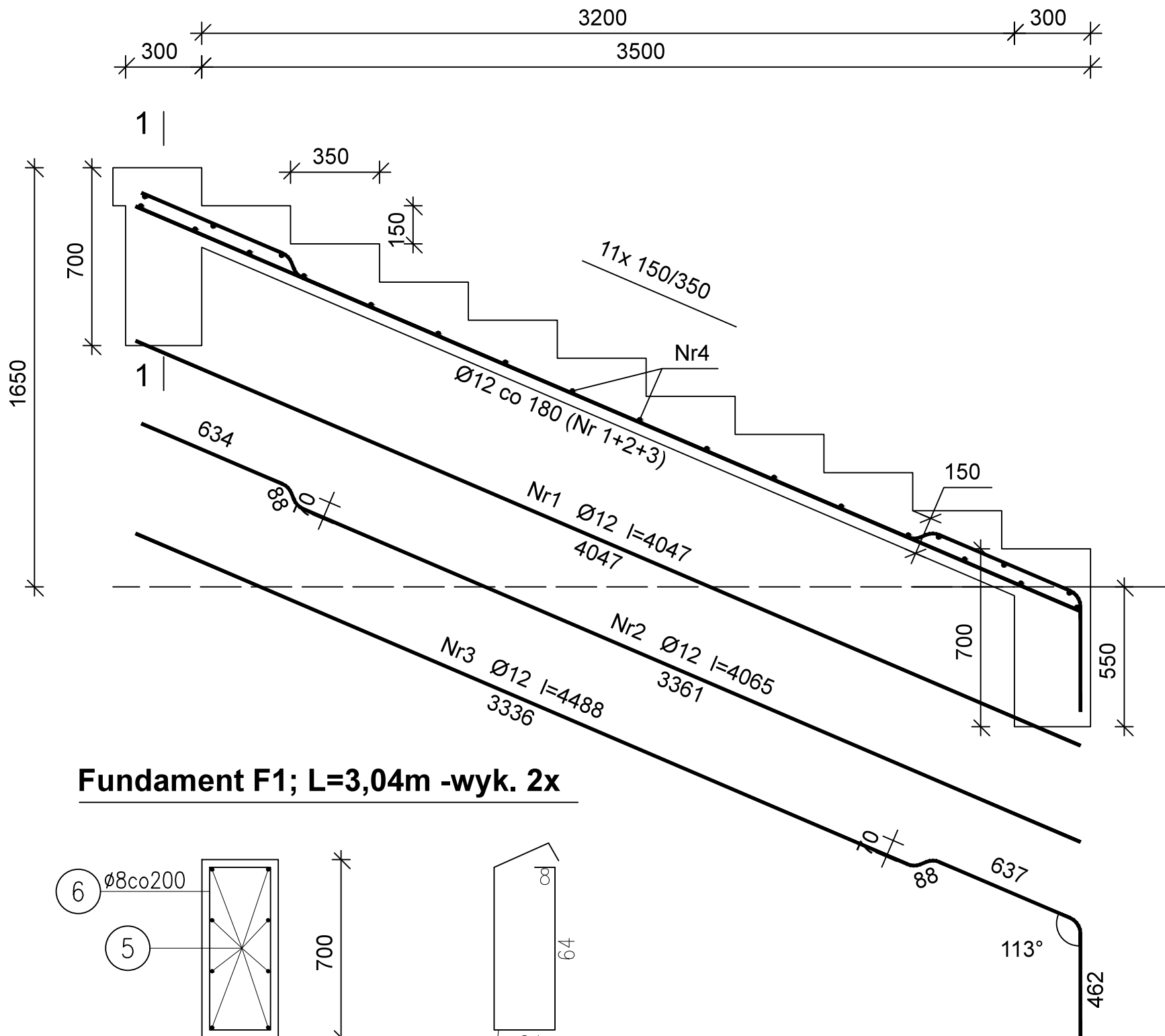


Schody SCH1

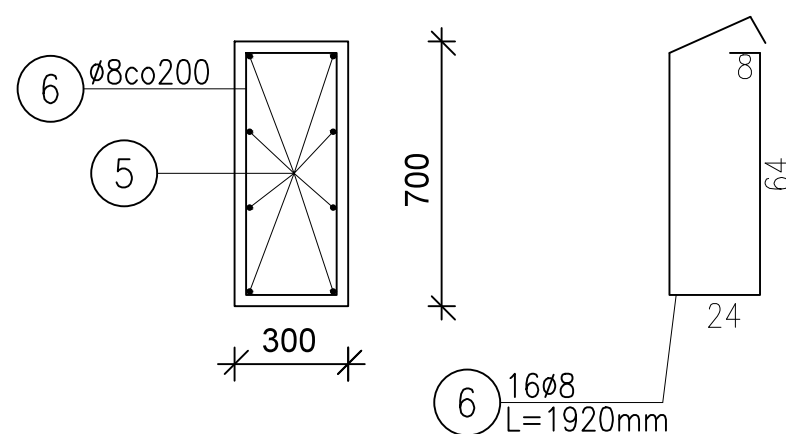


Beton	C25/30	(B30)
Stal	RB500	
Otulina	40 mm	

Wykaz zbrojenia

Nr	Średnica [mm]	Długość [mm]	Liczba [szt.]	Długość ogólna [m]	
				RB500	
				Ø6	Ø12
1	12	4047	6		24,28
2	12	4065	6		24,39
3	12	4488	5		22,44
4	6	2960	22	65,12	
5	12	2950	16		47,2
6	6	1920	32	61,44	
Długość ogólna wg średnic [m]				126,56	118,31
Masa 1mb pręta [kg/mb]				0,222	0,888
Masa prętów wg średnic [kg]				78,76	105,06
Masa prętów wg gatunków stali [kg]				183,8	
Masa całkowita [kg]				184	

Fundament F1; L=3,04m -wyk. 2x



 <div style="display: inline-block; vertical-align: middle;"> <h1 style="margin: 0;">STO</h1> <p style="margin: 0;">PRACOWNIA 44STO sp. z o.o. ul. Konarskiego 6/4, 44-100 Gliwice tel. 606 907 713, NIP: 631-266-70-42</p> </div>		
Inwestycja:	PARK MIEJSKI W SANDOMIERZU Aktualizacja dokumentacji projektowej	
Inwestor:	GMINA MIEJSKA SANDOMIERZ Pl. Poniatowskiego 3, 27-600 Sandomierz	
Temat opracowania:	Schody 1 - konstrukcja	
Zespół projektowy:	Nr uprawnień:	Podpis:
mgr inż. Adrian Kucypera	SLK/3255/PWOK/10	
mgr inż. Marta Gocek, arch. kraj.	-	
mgr inż. Ewa Twardoch, arch. kraj.		
Branża:	architektura	Faza: PW
Skala:	1:20	Data: listopad 2019
		Nr rys.: KS 1.2